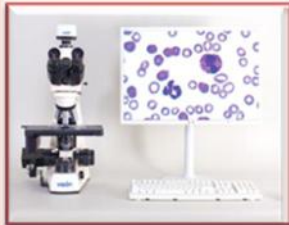




مكتب وكيل الكلية
لشئون خدمة المجتمع و تنمية البيئة

مركز التحاليل والخدمات البيطرية



مركز التحاليل والخدمات البيطرية
Vet. Analysis & Service Centre



إعداد
وكيل كلية الطب البيطري
لشئون خدمة المجتمع وتنمية البيئة

مقدمة

لقد كانت كلية الطب البيطري - جامعة أسيوط سباقة نحو خدمة المجتمع وتنمية البيئة و متطلبات الإنتاج الحيواني و الداجني من ناحية تقديم الخدمات و الإستقصاءات اللازمة لذلك علاوة علي التوصل مع أبنائها من خلال برامج تدريب مستمرة لتحديث معلوماتهم و إطلاعهم على كل ما هو جديد في المهنة، ومن هذا المنطلق تم إنشاء مركز التحاليل والخدمات البيطرية بقرار مجلس الجامعة بتاريخ ١٧/٣/١٩٩٦ والذي يتمتع باستقلال فني وإداري ومالي وبدأ المركز نشاطه ابتداء من مارس ١٩٩٧ .

من الجدير بالذكر أن مركز التحاليل و الخدمات البيطرية منفصل عن الخدمات الإكلينيكية التي تؤديها المستشفى البيطري بالكلية من خلال مشروع العلاج و يعتمد نشاط هذا المركز على الأقسام التالية (قسم الباثولوجيا و الباثولوجيا الإكلينيكية و قسم التغذية و التغذية الإكلينيكية و قسم الطب الشرعي و السموم و كذلك قسمي الرقابة على الأغذية و صحة الحيوان).

أهداف المركز

- في مجال مهنة الطب البيطري حدثت تطورات سريعة ومتلاحقة في مجال تشخيص الأمراض والسيطرة عليها خاصة الوبائية منها كذلك إختيار سلالات علي أسس علمية وإبتكار نظم حديثة.
- رغبة من الجامعة والكلية في خدمة المجتمع وتنمية البيئة المحيطة عن طريق التعليم المستمر وتتبع التكنولوجيا الحديثة والتطور العلمي الهائل.
- ومن أهداف المركز هو تقديم الاستشارة الفنية في مجال الخدمات البيطرية والثروة الحيوانية تأصيلاً لدور الجامعة في خدمة المجتمع.

نشاط المركز

- 1- تحليل العينات الواردة إلي كلية الطب البيطري متمثلة في أقسام الكلية المختلفة كل حسب تخصصه من الأفراد أو الهيئات من خارج الجامعة أو من داخلها.
- 2- إجراء البحوث التطبيقية لحل المشاكل المرضية أو البحثية في مجال صحة الحيوان والدواجن والتي تحتاجها الجهات المختلفة خارج الجامعة سواء كانت أفراد أو هيئات.
- 3- توفير وتقديم الخدمات الاستشارية الفنية للأفراد أو الهيئات في مجال الخدمات البيطرية بمختلف أنواعها.
- 4- تنظيم الندوات وعمل الدورات التدريبية في مجال الخدمات البيطرية وذلك للعاملين في معامل التحليل والفحوصات البيطرية وذلك لرفع كفاءتهم وتعريفهم بأحدث الوسائل التكنولوجية في هذا المجال.
- 5- القيام بأي أعمال أخرى تخدم الثروة الحيوانية ورفع مستوي الخدمات الطبية البيطرية خارج الجامعة.

٦- المركز علي إستعداد تام لتلقي العينات الواردة إليه للتحليل علي أعلى مستوى علمي بواسطة الأساتذة المتخصصين في كل قسم مع إعطاء التوجيهات والإرشاد اللازم.

٧- القيام بالزيارات الحقلية والميدانية لتحديد المشاكل علي الطبيعة وإعطاء الحلول بواسطة الأساتذة والمتخصصين في مجال الدواجن ومزارع الألبان واللحوم والأغنام ومصانع الأعلاف ومصانع اللحوم والألبان والمواشي وتحليل الأدوية واللقاحات وخلافة.

بيان بالتحاليل التي يؤديها المركز

أولاً: قسم التغذية و التغذية الإكلينيكية:

- ١- تعيين البروتين الخام.
- ٢- تعيين الألياف.
- ٣- تعيين الدهون.
- ٤- تعيين الرماد والرطوبة.
- ٥- تعيين نسبة المعادن [الفسفور والكالسيوم].
- ٦- تعيين نسبة الزناخة (يؤخذ متوسط عدد ٢ برميل لكل عينة).
- ٧- تركيب عليقة متكاملة [تسمين - بياض].
- ٨- تركيب عليقة متكاملة للأرانب.
- ٩- تركيب عليقة للحيوانات الكبيرة والأغنام.

ثانياً: قسم الطب الشرعي و السموم:

- أ- الكشف عن السموم الفطرية.
- ب- الكشف عن السموم الأخرى.
- ت- التحليل الطبي الشرعي.

ثالثاً: قسم الباثولوجيا و الباثولوجيا الإكلينيكية:

١. إجراء التشريح المرضي.
 ٢. التحضير والفحص والتشخيص للعيينة.
 ٣. التحضير والفحص والتشخيص للعيينة بالميكروسكوب الالكتروني النافذ.
 ٤. الحالات البحثية الخاصة بقسم الباثولوجيا:
 - أ- تحضير البلوك الواحد.
 - ب- تحضير وفحص وتشخيص البلوك الواحد.
 ٥. حيوانات التجارب (بيت حيوانات التجارب)
- رابعاً: التحاليل الخاصة بقسم الرقابة الصحية على الأغذية ومنتجاتها:
١. تقدير الحموضة.
 ٢. تعيين اللاكتوز.
 ٣. تحليل بروتين الشرش.
 ٤. إجراء العد البكتيري.
 ٥. فحص عينات الأغذية المحفوظة.
 ٦. فحص عينات اللحوم ظاهرياً و معملياً.
- خامساً: قسم صحة الحيوان.
- أ- تحليل عينات المياه.
 - ب- تحليل عينات الهواء.
 - ت- الكشف عن التلوث في العلائق.

طريقة العمل بالمركز

- ١- يتم مقابلة السادة العملاء وإستلام العينات والحالات المرضية بواسطة مجموعة من الأطباء البيطريين والمعاونين بإدارة المركز.
- ٢- يتم التعامل الفوري مع العينات والحالات المرضية بواسطة الأساتذة المتخصصين كل في مجاله في أقسام الكلية المختلفة.

- ٣- يوجد بالكلية إمكانيات معملية متطورة في أقسام الفيروسات والبكتريا والفطريات والطفيليات حيث يتم العزل والتشخيص بالطرق المباشرة والغير مباشرة وكذلك بالطرق السيرولوجية.
- ٤- يوجد معمل متخصص في الكشف علي السموم الفطرية في الأعلاف ومجهزة بالأجهزة الحديثة.
- ٥- يوجد معمل متخصص لتحليل الأعلاف وآخر للدواء.
- ٦- في حالة وجود مشاكل حقلية في مزارع الدواجن والأسماك والحيوانات يتم الاتفاق مع الأساتذة المتخصصين من خلال المركز بالزيارة للموقع وتحديد وتشخيص المشكلة وعمل الحلول المناسبة لها.
- ٧- بعد الانتهاء من عملية التحليل والتشخيص بالأقسام المختلفة ترسل التقارير بعد توقيعها من الأساتذة المتخصصين لإعتقادها من مدير المركز ويتم تسليمها للعملاء.
- ٨- يمكن للعملاء الاتصال تليفونياً لمعرفة النتائج فور الانتهاء منها.

أسعار التحاليل

* قسم التغذية

السعر بالجنية	العنصر
١٥٠	البروتين الخام
١٢٠	الدهون
٨٠	الرماد والرطوبة
١٢٠	الالياف
٨٠ جنية لكل عنصر	نسبة المعادن
١٠٠	نسبة الزناخة
٦٠٠	تركيب علائق للحيوانات والطيور

* قسم الطب الشرعي والسموم

السعر بالجنية	العنصر
٣٠٠	السموم الفطرية (أفلاتوكسين) بالطرق البسيطة (TLC)
٧٥٠	السموم الفطرية بجهاز الضغط العالي الشامل (HPLC)
٣٠٠	الكشف عن المبيدات الحشرية الأيدروكلورونية بالطرق العادية
١٠٠٠	الكشف عن المبيدات الحشرية الأيدروكلورونية بجهاز الـ GC/Mass
٣٠٠	الكشف عن المبيدات الحشرية الفوسفورية بـ TLC
٣٠٠	تحليل النيتريت والنترات في عينات الميا

تحليل العينات لقياس المعادن الثقيلة باستخدام جهاز الامتصاص الذري

Atomic Absorptiion Spwctrophotometer

تكلفة العينة للعنصر الواحد	طريقة التحليل	عدد العينات
١٢٠ جنية	الذهب	أقل من ٥

٣٠٠ جنية	الجرافيت	اقل من ٥
٨٠ جنية	اللهب	اكثر من ٥
١٢٠ جنية	الجرافيت	اكثر من ٥

* قسم الباثولوجيا والباثولوجيا الإكلينيكية

السعر بالجنية	العنصر
١٥٠	* إجراء الصفة التشريحية وأخذ العينات
٢٠٠	حيوانات صغيرة
٢٠٠	حيوانات كبيرة
٤٠	* حالات التشخيص
٦٠	رسم التحضير والفحص والتشخيص للعينة
٥٠	* الحالات البحثية
٢٥ جنية	رسم تحضير البلوك الواحد
١٥ جنية	رسم تحضير وفحص وتشخيص البلوك الواحد
	رسم عمل صورة دم كاملة
	* اسعار حيوانات التجارب (بيت حيوانات التجارب)
	• جرد (rat)
	• فأر (mice)

التحليلات المتاحة بقسم الرقابة الصحية على الاغذية (شعبة الألبان)

التحليل الكيميائي للألبان

سعر العينة بالجنيه	التحليل	التسلسل
٧٠ جنيه	تحديد نسبة الدهن	١
٧٠ جنيه	تحديد نسبة البروتين	٢
٧٠ جنيه	تحديد نسبة اللاكتوز	٣
٧٠ جنيه	تحديد نسبة الرطوبة	٤
٧٠ جنيه	تحديد نسبة الأملاح	٥
٧٠ جنيه	تحديد نسبة الحموضة	٦
٧٠ جنيه	تحديد نسبة الكلورايد	٧
٢٠٠ جنية	التحليل الكيميائي باستخدام جهاز اللاكتوسكان	٨

التحليل الكيميائي لمنتجات الألبان

سعر العينة بالجنيه	التحليل	التسلسل
١٠٠ جنيه	تحديد نسبة الدهن في منتجات الألبان	١
١٠٠ جنيه	تحديد نسبة التزنخ في منتجات الألبان	٢
١٠٠ جنيه	تحديد نسبة الرطوبة في منتجات الألبان	٣
١٠٠ جنيه	تحديد نسبة الحموضة في منتجات الألبان	٤

١٠٠ جنيه	الكشف عن الغش بالزيوت النباتية العد الكلى للبكتيريا الهوائية	٥ ٦
----------	---	--------

التحليل البكتريولوجي

سعر العينة بالجنيه	التحليل	التسلسل
١٥٠ جنيه	العد الكلى للبكتيريا الهوائية	٦
٢٥٠ جنيه	تحديد احتمال وجود بعض أنواع البكتيريا المرضة (السالمونيلا، الايشيريشياكولاى، المكور العنقودى الذهبي)	٧

التحليلات المتاحة بقسم الرقابة الصحية على الأغذية (شعبة اللحوم)
تحديد صلاحية اللحوم والدواجن والأسماك ومنتجاتها للاستهلاك الأدمي

الفحص الحسي

سعر العينة	التحليل
٧٥ جنيه ٢٠٠ جنيه	الفحص الحسي فقط الفحص الحسي مع بعض الفحوصات الكيميائية

التحليل البكتريولوجي

سعر العينة	التحليل
١٥٠ جنيه ٢٥٠ جنيه	العد الكلى للبكتيريا الهوائية تحديد احتمال وجود بعض أنواع البكتيريا المرضة (السالمونيا، الايشيريشياكولاى، المكور العنقودي الذهبي)

التحليل الكيميائي

سعر العينة	التحليل
٢٠٠ جنيه ١٥٠ جنيه ١٠٠ جنيه ٢٥٠ جنيه	الكشف عن طازجية اللحوم تحديد نسبة البروتين تحديد نسبة الدهن الكشف عن الغش بلحوم الحمير

تحليلات اخرى

- ✓ • تحديد الأنسجة الغريبة ونسبتها في منتجات اللحوم والدواجن بالتعاون مع قسم الهستولوجيا (١٧٥ جنية/عينة)
- ✓ • تحديد التلوث بالمعادن الثقيلة في اللحوم ومنتجاتها بالتعاون مع قسم الطب الشرعي (١٠٠ جنية لكل عنصر).
- ✓ • الاس الهيدروجيني (١٠٠ جنية ph)